



FIC INFOSESSIE
DE EUROPESE WETGEVING M.B.T.
ETIKETTERING

UPDATE 13.05.2014

LA LÉGISLATION EUROPÉENNE RELATIVE À
L'ÉTIQUETAGE
SESSION D'INFO FIC

 economie    FEVIA
Fédération des Voedingindustrie
Fédération de l'Industrie Alimentaire

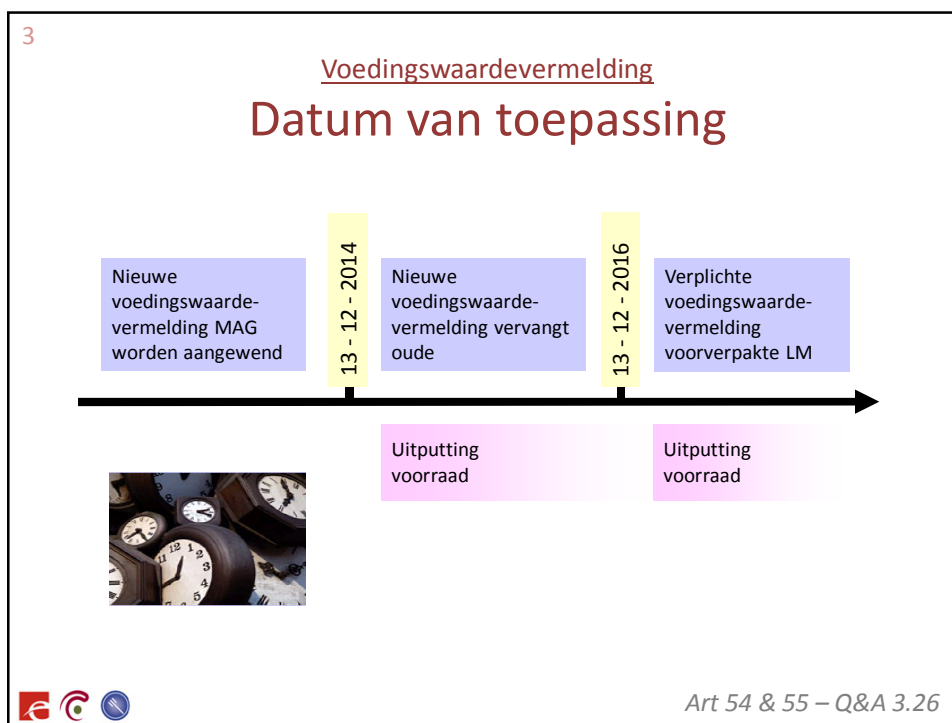


FIC-INFO SESSION
UPDATE 13-05-2014

PROGRAMMA

- Bepalingen van algemene aard
- Voedingswaarde – etikettering**
- Bepalingen van specifieke aard
- Aanduiding oorsprong
- Etikettering van 'allergenen'
- Lopende en komende Europese initiatieven
- Overgangsperiodes en controles
- Vragen en antwoorden



4

Voedingswaardevermelding Levensmiddelen die niet hieronder vallen

- Voedingssupplementen
(vallen onder Richtlijn 2002/46/EG –
KBs van 3 maart 1992, 29 augustus 1997, 12 februari 2009)



- Natuurlijk mineraal water
(vallen onder Richtlijn 2009/54/EG
– KB van 8 februari 1999).



- Levensmiddelen bedoeld voor bijzonder nutritioneel gebruikt (PARNUTS) die aan speciale regels onderworpen zijn (richtlijn 2009/39/EC – KB van 18 februari 1991)

 Art 29

5

Voedingswaardevermelding**Levensmiddelen die niet hieronder vallen**

- Voedingssupplementen
(vallen onder Richtlijn 2002/46/EG –
KBs van 3 maart 1992, 29 augustus 1997, 12 februari 2009)



Vermelding van de hoeveelheid van nutriënten of stoffen met een nutritioneel of fysiologisch effect per voor dagelijkse consumptie aanbevolen portie.

Indien voedingswaardevermelding op een vrijwillige basis
→ in overeenstemming met verordening 1169/2011



Art 29

6

Voedingswaardevermelding**Uitzonderingen verplichte vermelding**

(geen uitzondering indien voedings- of gezondheidsclaims of verrijkte voeding)

- Onverwerkte producten die bestaan uit één ingrediënt
- Verwerkte producten die als enige vorm van verwerking zijn gerijpt en die bestaan uit één ingrediënt of categorie van ingrediënten
- Water, kruiden, specerijen, zout, zoetstoffen, koffie, thee, kruidenthee, azijn, aroma's, voedingssupplementen, technische hulpstoffen, enzymen, gelatine, gist, kauwgom, enz...
- Levensmiddelen in verpakking of containers waarvan het grootste oppervlak < 25 cm² bedraagt
- **Levensmiddelen, met inbegrip van ambachtelijke levensmiddelen, die rechtstreeks door de producent in kleine hoeveelheden worden geleverd aan de eindverbruiker of aan de plaatselijke detailhandel die rechtstreeks aan de eindverbruiker levert**



Bijlage V

7

Voedingswaardevermelding**Verplichte voedingswaardevermelding**

- De verplichte voedingswaardevermelding moet minstens het volgende bevatten :

- (a) energetische waarde
- (b) vet, verzadigde vetzuren, koolhydraten, suikers, eiwitten en zout*



* 'zout' = overeenkomstig zoutgehalte = **natrium** x 2,5

→ Van alle bronnen

Waar nodig kan dicht bij de voedingswaardevermelding vermeld worden dat het zoutgehalte uitsluitend is toe te schrijven aan van nature voorkomend natrium.



Art 30

8

Voedingswaardevermelding**Verplichte voedingswaardevermelding**

- Mogen ook vermeld worden:

- a) enkelvoudig onverzadigde vetzuren;
 - b) meervoudig onverzadigde vetzuren;
 - c) polyolen;
 - d) zetmeel;
 - e) vezels;
 - (f) vitaminen en mineralen in significante hoeveelheden *
- Geen andere nutriënten mogen op een vrijwillige basis vermeld worden in de voedingswaardevermelding (Q&A 3.13)**

* Significante hoeveelheden: (Bijlage XIII)

- 15 % van de RI per 100 g of 100 ml voor andere producten dan dranken
- 7,5 % van de RI per 100 ml voor dranken
- 15 % van de RI per portie voor verpakkingen die één portie bevatten



Art 30

9

Voedingswaardevermelding**Verplichte voedingswaardevermelding**

- Claims betreffende nutriënten beschreven in de definitie van 'voedingswaardevermelding'
→ opgenomen in de voedingswaardetabel.
- Claim betreffende nutriënten/stoffen die niet in de definitie omschreven zijn
→ omschreven in hetzelfde gezichtsveld als voedingswaardetabel.

Voedingswaardevermelding	Per 100 g
Energie	kJ/kcal
Vet	g
waaronder verzadigde vetzuren	g
Koolhydraten	g
waaronder suikers	g
Vezels	g
Eiwitten	g
Zout	g
Omega-3 vetzuren	g



Art 49 – Q&A 3.13 & 3.14

10

Voedingswaardevermelding**Referentie-innames**

- Referentie-innames voor een gemiddelde volwassene

Voedingswaardevermelding	Per 100 g	% referentie-innames	referentie-innames
Energie	kJ/kcal	%	8400 kJ/2000 kcal
Vetten	g	%	70 g
waaronder verzadigde vetzuren	g	%	20 g
Koolhydraten	g	%	260 g
waaronder suikers	g	%	90 g
Vezels	g		
Eiwitten	g	%	50 g
Zout	g	%	6 g
Omega-3 vetzuren	g		



Bijlage XIII

11

Voedingswaardevermelding

Referentie-innames: terminologie

- Energie en macronutriënten:
Referentie-innames / Apports de référence
~~GDA – Guidelines daily amounts (Q&A 3.19)~~

- Vitaminen en mineralen:

Referentie-innames / Apports de référence

*[Dagelijkse referentie-innames / Apports quotidiens de référence
Voedingswaardereferenties / Valeurs nutritionnelles de référence]*

Voedingssupplementen: ADH / AJR mag tot 13/12/2016



Bijlage XIII

12

Voedingswaardevermelding

Referentie-innames: terminologie

- Wanneer acroniemen worden gebruikt, moeten deze altijd ergens op de verpakking worden uitgelegd. % RI *
* Referentie-innames
- Verklaring “Referentie-inname van een gemiddelde volwassene (8400 kJ/2000 kcal)”
 - enkel verplicht wanneer de informatie wordt uitgedrukt als percentage van de referentie-innames per 100 g of 100 ml;
 - dient dicht bij iedere voedingswaardevermelding te worden weergegeven;
 - mag niet worden gewijzigd.



Bijlage XIII – Q&A 3.18 & 3.20

13

Verplichte voedingswaardevermelding

Voedingswaardevermelding	In meeteenheden		In % referentie-innames	
	Per 100 g/ml	Per portie of consumptie-eenheid	Per 100 g/ml	Per portie of consumptie-eenheid
Energie	kJ/kcal	kJ/kcal		
Vetten	g	g		
waaronder verzadigde vetzuren	g	g		
Koolhydraten	g	g		
waaronder suikers	g	g		
Eiwitten	g	g		
Zout	g	g		
Vitaminen & mineralen	µg/mg	µg/mg		
Vezels, EVO VZ, MVO VZ, polyolen, zetmeel	g	g		

 Verplicht

 Vrijwillig

 Verboden


!!! Volgorde niet in overeenstemming met bijlage XV

14

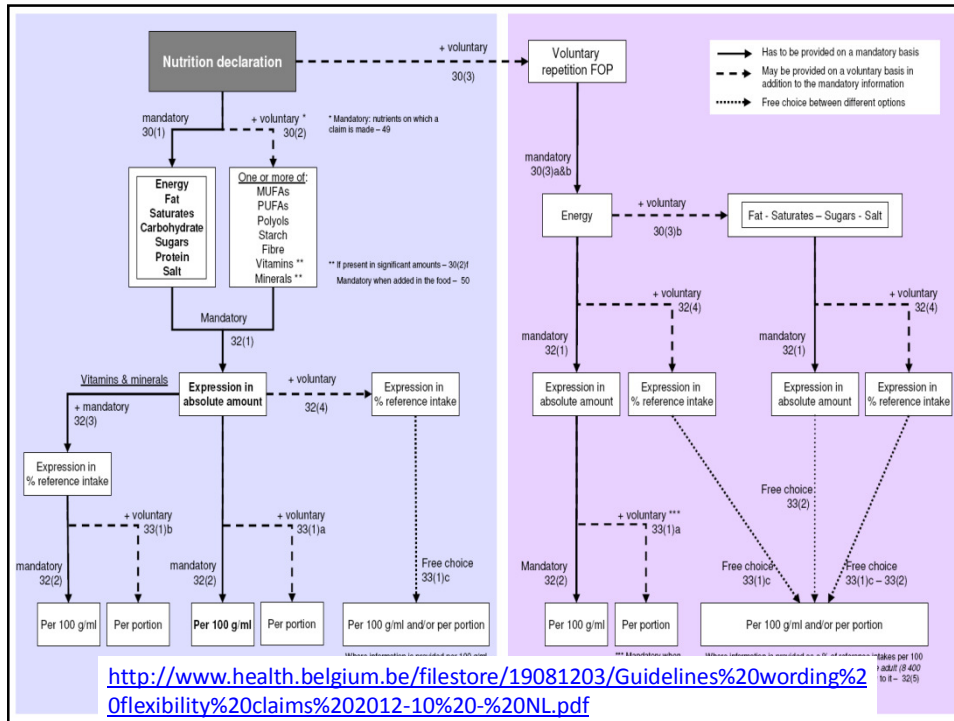
Vrijwillige herhaling voedingswaardevermelding

Voedingswaardevermelding	In meeteenheden		In % referentie-innames	
	Per 100 g/ml	Per portie of consumptie-eenheid	Per 100 g/ml	Per portie of consumptie-eenheid
Energie	kJ/kcal	kJ/kcal		
of				
Energie	kJ/kcal	kJ/kcal		
		kJ/kcal		
Vetten		g		
Verzadigde vetzuren		g		
Suikers		g		
Zout		g		
Koolhydraten, eiwitten, vezels, EVO VZ, MVO VZ, polyolen, zetmeel, vitaminen & mineralen				

 Verplicht

 Vrijwillig

 Verboden

16

Voedingswaardevermelding

- Een voedingswaardevermelding in het formaat van de VS en Canada mag niet worden weergegeven, zelfs niet naast de voedingswaardevermelding die voldoet aan verordening 1169/2011. (Q&A 3.24)

Nutrition Facts	
Serving Size 172 g	
Amount Per Serving	
Calories 200	Calories from Fat 8
% Daily Value*	
Total Fat 1g	1%
Saturated Fat 0g	1%
Trans Fat	
Cholesterol 0mg	0%
Sodium 7mg	0%
Total Carbohydrate 36g	12%
Dietary Fiber 1g	45%
Sugars 6g	
Protein 13g	
Vitamin A 1%	Vitamin C 1%
Calcium 4%	Iron 24%

*Percent Daily Values are based on a 2,000 calorie diet. Your daily values may be higher or lower depending on your calorie needs.

NutritionData.com



17

Voedingswaardevermelding

Toleranties & afrondingsrichtsnoeren

EUROPEAN COMMISSION
HEALTH AND CONSUMERS DIRECTORATE-GENERAL

December 2012

GUIDANCE DOCUMENT FOR COMPETENT AUTHORITIES FOR THE CONTROL OF COMPLIANCE WITH EU LEGISLATION ON:

Regulation (EU) No 1169/2011 of the European Parliament and of the Council of 25 October 2011 on the provision of food information to consumers, amending Regulations (EC) No 1924/2006 and (EC) No 1925/2006 of the European Parliament and of the Council, and repealing Commission Directive 87/250/EEC, Council Directive 90/496/EEC, Commission Directive 1999/10/EC, Directive 2000/13/EC of the European Parliament and of the Council, Commission Directives 2002/67/EC and 2008/5/EC and Commission Regulation (EC) No 608/2004

and
Council Directive 90/496/EEC of 24 September 1990 on nutrition labelling of foodstuffs

and
Directive 2002/46/EC of the European Parliament and of the Council of 10 June 2002 on the approximation of the laws of the Member States relating to food supplements

with regard to the setting of tolerances for nutrient values declared on a label

Leidraad voor de bevoegde autoriteiten met betrekking tot het vaststellen van toleranties voor voedingswaarden die op een etiket worden vermeld

http://ec.europa.eu/food/food/labellingnutrition/nutritionlabel/index_en.htm

Art 31

18

Voedingswaardevermelding

Toleranties & afrondingsrichtsnoeren

- **Toleranties:** opheffing van de -10% / +20% regel in het koninklijk besluit van 3 maart 1992 betreffende het in de handel brengen van nutriënten en van voedingsmiddelen waaraan nutriënten werden toegevoegd
- **Afronding:** verwaarloosbare hoeveelheden

Nutriënten	Hoeveelheid	Vermelding *
Vet, koolhydraten, suikers, eiwitten, vezels, polyolen, zetmeel	≤ 0,5 g per 100 g of ml	"0 g" of "<0,5 g"
Verzadigde vetzuren, enkelvoudig onverzadigde vetzuren, meervoudig onverzadigde vetzuren	≤ 0,1 g per 100 g of ml	"0 g" of "<0,1 g"
Zout	≤ 0,0125 g per 100 g of ml	"0 g" of "<0,01 g"

* of ~Bevat verwaarloosbare hoeveelheden ...



AFIC INFO SESSION UPDATE 13-05-2014

 **POTTIER Jean**
SPF Santé Publique, Sécurité de la Chaîne alimentaire et Environnement
Direction générale Animaux, Végétaux et Alimentation
Service des Denrées alimentaires, Aliments pour Animaux et Autres Produits de Consommation
Jean.pottier@sante.belgique.be
02 / 524 73 62

 **DE PRAETER Caroline**
Federaal Agentschap voor de Veiligheid van de Voedselketen
Directoraat-generaal Controlebeleid
Directie Transformatie en Distributie van Levensmiddelen
Caroline.depraeter@favv.be
02 / 211 87 09

